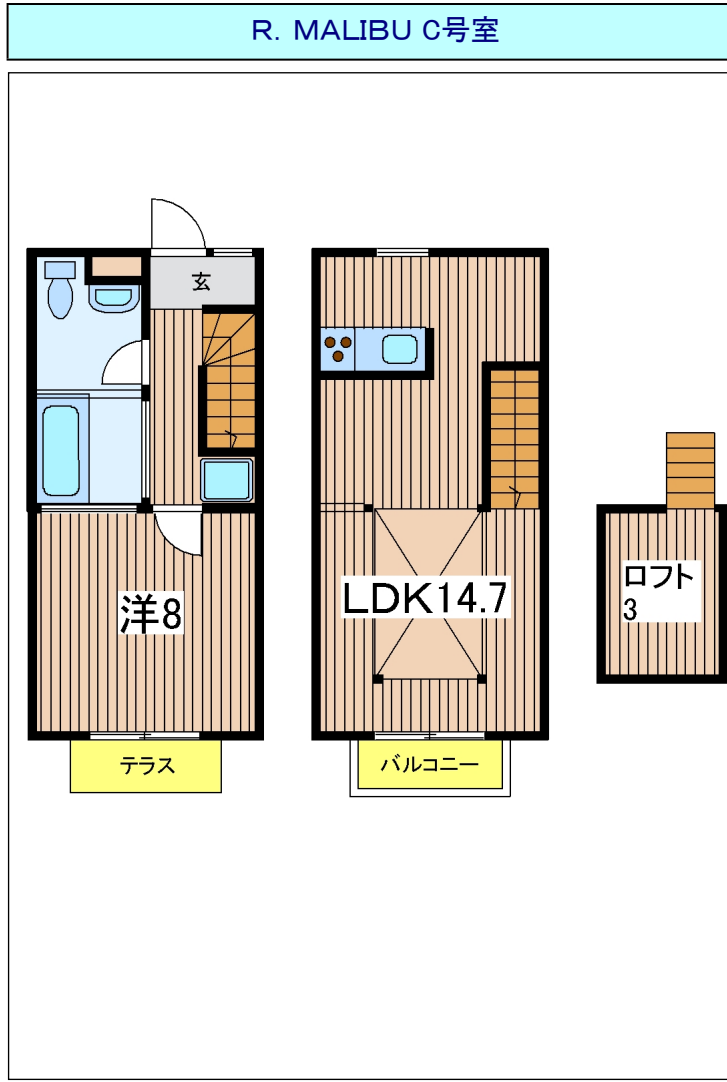


[お問合せNo.] 380900-C

賃貸アパート			
1LDK			
賃料	78,000 円		
敷金	156,000円	礼金	78,000円
—	—	—	—
共益費	2,000円	駐車場	7,350円
その他	駐:スペース:7,350円		
交通	総武本線 東千葉駅 徒歩20分 総武線 千葉駅 バス11分 高品坂下停 徒歩4分 総武本線 都賀駅 徒歩30分		
所在地	〒264-0023 千葉県千葉市若葉区貝塚町		
完成年月	平成 20年 10月15日		
構造・規模	木造 1-2階/2階建 総戸数5戸		
現況	即入居	専有面積	約52.99㎡
契約方式	一般契約	契約期間	2年間
更新	可	更新料	1ヶ月
損保	単身 19,980円 (2年間) ファミリー 29,840円 (2年間)		
備考	コンビニへ220m。IH調理器付き。浴室換気乾燥式。ロフト付き。		
■ 広告有効期限 / 平成22年03月20日			



設備	
建物設備	電気 井戸水 都市ガス 公共下水
部屋設備	台所専用(システムキッチン) IH調理器付き 給湯(ガス) トイレ専用(水洗) 浴室専用(トイレと一緒に) シャワー付き 洗面台(浴室と一緒に) 洗濯機置場室内 インターホン(TVモニタ) ベランダ 洋室フローリング ロフト 浴室換気乾燥機



国土交通大臣(4)第5338号  
株式会社エイブル  
千葉店

〒260-0015 千葉県千葉市中央区富士見1-1-1 千葉駅前ビル7階



043-222-5248

FAX 043-222-2439

MAIL shop631@able.co.jp

URL http://www.able.co.jp

■取引態様 / 一般媒介

手数料	貸主	52.5 %
負担の割合	借主	52.5 %
手数料	元付	%
配分の割合	客付	%